

Calendrier de *collecte* 2026

ROISSY-EN-FRANCE



SIGIDURS

établissement public
PRÉVENTION | COLLECTE | VALORISATION
DES DÉCHETS MÉNAGERS

le saviez-vous ?

Le **SIGIDURS** est un établissement public chargé de la gestion des **déchets ménagers** et **assimilés** (administrations, écoles, commerces) de **59 communes** situées dans le **Val-d'Oise (95)** et la **Seine-et-Marne (77)** représentant **425 000 habitants**.



Collecte : confiée à des opérateurs (SEPUR pour le nord, PAPREC pour le sud).



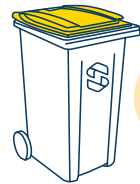
Traitement : incinération avec valorisation énergétique (électricité et chaleur) et tri des emballages recyclables (plastique, carton, papier) dans son centre de tri, avant envoi en filières de recyclage.



Sensibilisation : actions de prévention et de réduction des déchets, promotion du compostage et du tri des biodéchets, animations scolaires, interventions auprès des bailleurs et lors d'événements communaux.



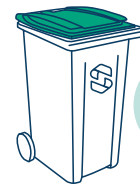
Gouvernance et financement : piloté par des élus des communes adhérentes, financé via la contribution des municipalités issue de la TEOM (taxe d'enlèvement des ordures ménagères).



EMBALLAGES & PAPIERS

VENDREDI MATIN

> Sortir le bac le **jeudi soir**.



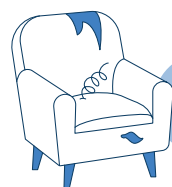
DÉCHETS VÉGÉTAUX

MERCREDI

Collecte prévue dans la journée
 > Sortir le bac **la veille au soir.**

JAN.	FÉV.	MARS	AVR.	MAI	JUIN	JUIL.	AOÛT	SEPT.	OCT.	NOV.	DÉC.
/	/	/	1	6	3	1	/	2	7	4	/
14	11	11	8	13	10	/	12	9	14	11	9
/	/	18	15	20	17	15	/	16	21	18	/
/	/	25	22	27	24	/	26	23	28	25	/
/			29			29		30			/

Besoin de vous **débarrasser rapidement** de vos **déchets végétaux** et/ou de vos **encombrants** ?



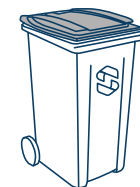
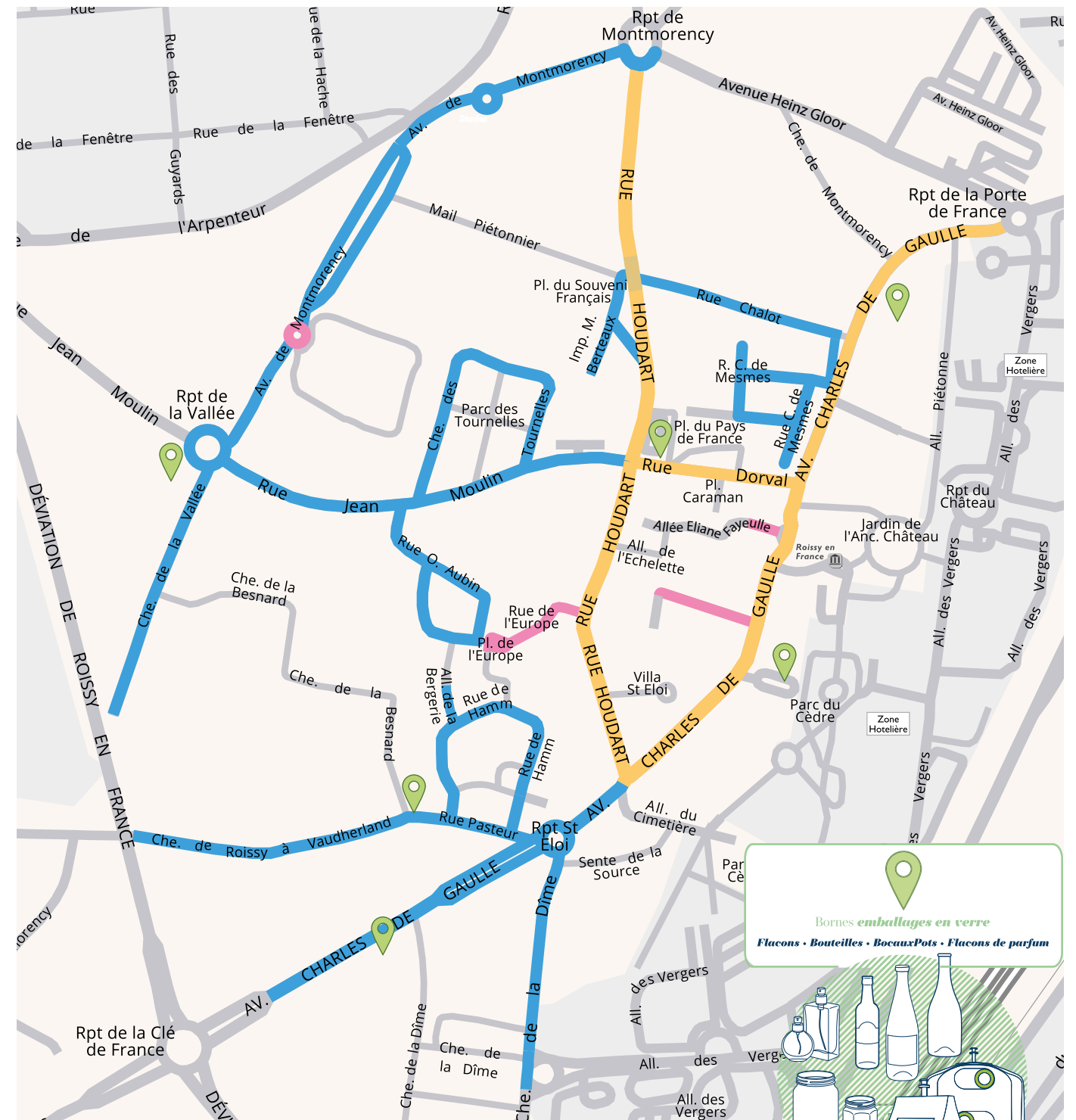
ENCOMBRANTS

MERCREDI

Collecte prévue dans la journée
 > Sortir vos encombrants **la veille au soir**, sur le trottoir,
 sans gêner le passage des piétons.

JAN.	FÉV.	MARS	AVR.	MAI	JUIN	JUIL.	AOÛT	SEPT.	OCT.	NOV.	DÉC.
14	11	11	8	13	10	8	12	9	14	11	9

Roissy-en-France



ORDURES MÉNAGÈRES

 > Reportez-vous à la **carte** et **cochez votre jour de collecte.**

 **MARDI**
 APRÈS-MIDI

 **MARDI & VENDREDI**
 APRÈS-MIDI

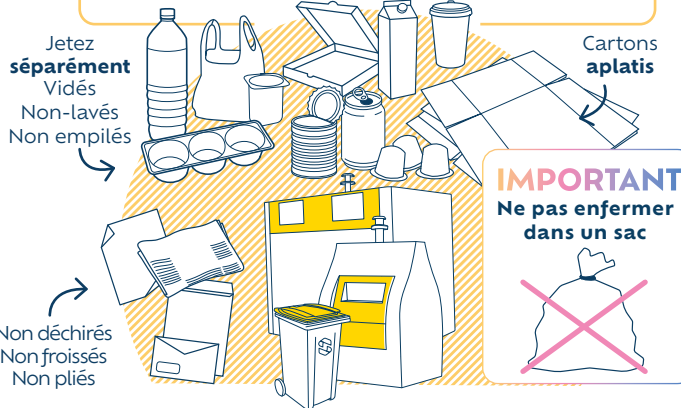
> Sortir le bac **avant 12h.**

**MARDI &
VENDREDI
MATIN**

> Sortir le bac **la veille au soir**.

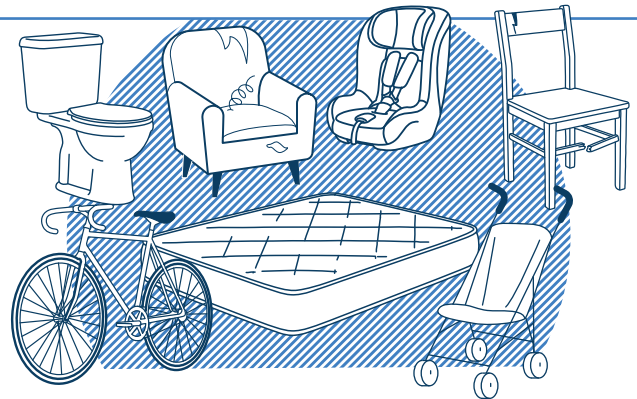
La vie en jaune **pour les emballages**

Carton • Plastique • Métal • Tous les papiers



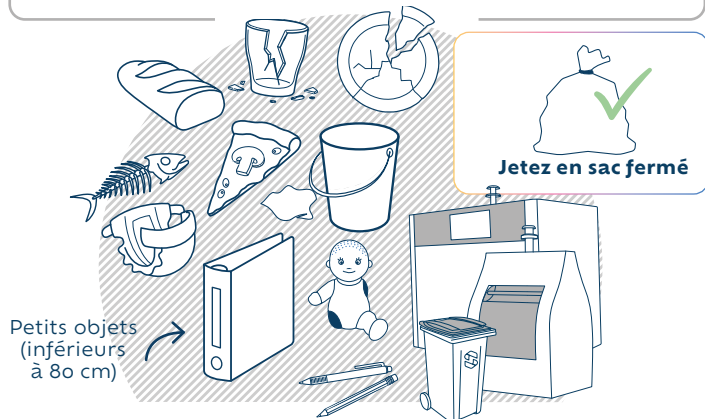
La seconde vie **des encombrants**

**Sanitaires et appareils de chauffage non électriques • Portes
Meubles • Objets en métal • Objets + de 80 centimètres**



La vie en gris **pour les ordures ménagères**

**Mouchoirs • Lingettes • Couches • Essuie-tout
Vaisselle cassée • Restes alimentaires non compostables**



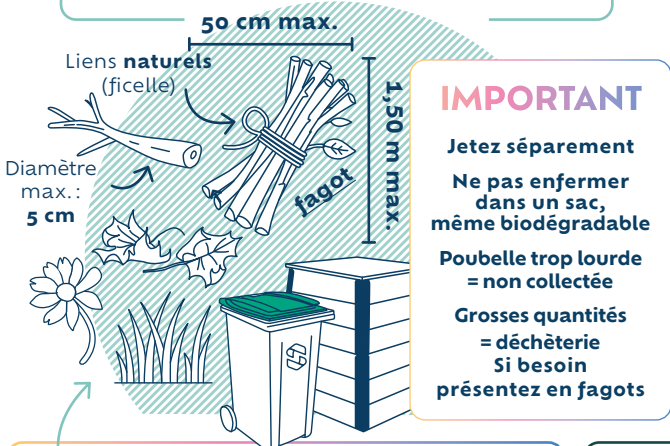
La vie éternelle **des emballages en verre**

Flacons • Bouteilles • Bocaux • Pots • Flacons de parfum

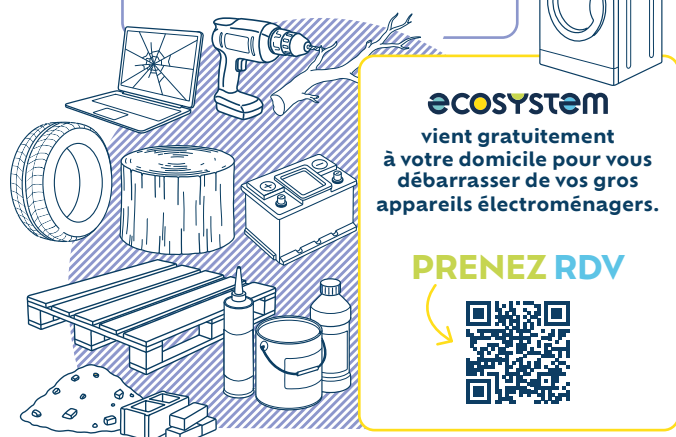


La vie en vert **pour les déchets végétaux**

Branches • Feuilles • Fleurs • Herbes



Direction la déchèterie
pour **les objets non collectés**



COLLECTE DES SAPINS :

Avec les déchets végétaux

Ne pas mettre :
Décorations
Neige artificielle
Bûche
Croisillons
Sac non biodégradable



Dans vos déchèteries :

DISTRIBUTION DE COMPOST

Gratuit

Sarcelles, Louvres,
Dammartin-en-Goële :

21 MARS & 3 OCT.

Bouqueval, Gonesse,
Mitry-Mory :

28 MARS & 10 OCT.